

ULMUS MINOR SUBSP. MINOR





SCHEMA BOTANICA

Ulmus minor subsp. minor

NOME BOTANICO: *Ulmus minor* Mill. Subsp. *minor*

NOME ITALIANO: Olmo campestre

FAMIGLIA: Ulmaceae

FOTO COLOR ALLEGATA: SI

DATA E DESCRIZIONE DEI RITROVAMENTI:

15/02/2020 Bordo strada per Nembre.

FREQUENZA: Non Comune

SPECIE PROTETTA / RACCOLTA VIETATA: NO

RACCOLTA LIMITATA: NO

(max 6 esemplari a persona / max 25 esemplari per gruppi di 5 o più persone)

NOTE:

Alberello o pianta anche di grandi dimensioni. Cresce fino a circa 1300 mt. H.
Fiori, ermafroditi, sbocciano già a febbraio prima della comparsa delle foglie.

RIEPILOGO LUOGHI TIPICI DI CRESCITA:

Boschi di latifoglie, bordi di strade, campi, sentieri.

URTICA DIOICA





SCHEDA BOTANICA

Urtica dioica

NOME BOTANICO: *Urtica dioica* L.

NOME ITALIANO: Ortica comune

FAMIGLIA: Urticaceae

FOTO COLOR ALLEGATA: SI

DATA E DESCRIZIONE DEI RITROVAMENTI:

05/06/2016 Strada per croce di Zone

FREQUENZA: Diffusa

SPECIE PROTETTA / RACCOLTA VIETATA: NO

RACCOLTA LIMITATA: NO

(max 6 esemplari a persona / max 25 esemplari per gruppi di 5 o più persone)

NOTE:

Erbacea perenne 30/120 cm. H. Fioritura maggio/novembre

Cresce da 40 a 2600 mt. H.

RIEPILOGO LUOGHI TIPICI DI CRESCITA:

Diffusa su tutto il territorio

VACCINIUM MYRTILLUS





SCHEMA BOTANICA

Vaccinium myrtillus

NOME BOTANICO: *Vaccinium myrtillus* L.

NOME ITALIANO: Mirtillo nero

FAMIGLIA: Ericaceae

FOTO COLOR ALLEGATA: SI

DATA E DESCRIZIONE DEI RITROVAMENTI:

10/05/2015 Guglielmo

FREQUENZA: Comune

SPECIE PROTETTA / RACCOLTA VIETATA: SI

RACCOLTA LIMITATA: NO

(max 6 esemplari a persona / max 25 esemplari per gruppi di 5 o più persone)

NOTE:

Pianta suffruticosa decidua 10/40 cm. H. - Fioritura giugno/luglio

Cresce da 200 a 2600 mt. H.

RIEPILOGO LUOGHI TIPICI DI CRESCITA:

Pascoli e boschi radi

VALERIANA MONTANA







SCHEMA BOTANICA

Valeriana montana

NOME BOTANICO: *Valeriana montana* L.

NOME ITALIANO: Valeriana montana

FAMIGLIA: Valerianaceae

FOTO COLOR ALLEGATA: SI

DATA E DESCRIZIONE DEI RITROVAMENTI:

22/06/2019 Guglielmo

FREQUENZA: Non Comune

SPECIE PROTETTA / RACCOLTA VIETATA: NO

RACCOLTA LIMITATA: NO

(max 6 esemplari a persona / max 25 esemplari per gruppi di 5 o più persone)

NOTE:

Pianta erbacea perenne alta 20/50 cm. H.

Fioritura maggio/agosto Cresce da 700 a 2300 mt. H.

RIEPILOGO LUOGHI TIPICI DI CRESCITA:

Pascoli, ghiaioni montani

VALERIANA SAXATILIS







SCHEMA BOTANICA

Valeriana saxatilis

NOME BOTANICO: *Valeriana saxatilis* L.

NOME ITALIANO: Valeriana delle rupi

FAMIGLIA: Valerianaceae

FOTO COLOR ALLEGATA: SI

DATA E DESCRIZIONE DEI RITROVAMENTI:

18/06/2017 Rocce nord del Guglielmo
Rocce pendici Monte Vignole

FREQUENZA: Non Comune

SPECIE PROTETTA / RACCOLTA VIETATA: NO

RACCOLTA LIMITATA: NO

(max 6 esemplari a persona / max 25 esemplari per gruppi di 5 o più persone)

NOTE:

Pianta erbacea perenne 20/30 cm. H. - Fioritura giugno/agosto
Cresce da 250 a 2350 mt. H.

RIEPILOGO LUOGHI TIPICI DI CRESCITA:

Rocce calcaree

VALERIANA TRIPTERIS





SCHEMA BOTANICA

Valeriana tripteris

NOME BOTANICO: *Valeriana tripteris* L.

NOME ITALIANO: Valeriana trifogliata

FAMIGLIA: Valerianaceae

FOTO COLOR ALLEGATA: SI

DATA E DESCRIZIONE DEI RITROVAMENTI:

2015 maggio Trentapassi

FREQUENZA: Non Comune

SPECIE PROTETTA / RACCOLTA VIETATA: NO

RACCOLTA LIMITATA: NO

(max 6 esemplari a persona / max 25 esemplari per gruppi di 5 o più persone)

NOTE:

Pianta erbacea perenne 20/50 cm. H. Fioritura maggio/agosto

Cresce da 230 a 2000 mt. H. raramente a 2600 mt.

RIEPILOGO LUOGHI TIPICI DI CRESCITA:

Radure rocciose

VALERIANELLA LOCUSTA





SCHEMA BOTANICA

Valerianella locusta

NOME BOTANICO: *Valerianella locusta* (L.) Laterr.

NOME ITALIANO: Valerianella comune

FAMIGLIA: Valerianaceae

FOTO COLOR ALLEGATA: SI

DATA E DESCRIZIONE DEI RITROVAMENTI:

08/03/2017 Meleto di Padoo

FREQUENZA: Non Comune

SPECIE PROTETTA / RACCOLTA VIETATA: NO

RACCOLTA LIMITATA: NO

(max 6 esemplari a persona / max 25 esemplari per gruppi di 5 o più persone)

NOTE:

Pianta erbacea annua 10/30 cm. H. - Fioritura aprile/maggio

Cresce da 40 a 1350 mt. H.

RIEPILOGO LUOGHI TIPICI DI CRESCITA:

Prati ricchi di nitrati, orti

VERATRUM ALBUM SUBSP.
LOBELLIANUM





SCHEMA BOTANICA

Veratrum album subsp. lobellianum

NOME BOTANICO: *Veratrum album* L. subsp. *lobellianum*

NOME ITALIANO: Veratro di L'Obel

FAMIGLIA: Melanthiaceae

FOTO COLOR ALLEGATA: SI

DATA E DESCRIZIONE DEI RITROVAMENTI:

26/06/2015 Guglielmo

FREQUENZA: Rara

SPECIE PROTETTA / RACCOLTA VIETATA: NO

RACCOLTA LIMITATA: NO

(max 6 esemplari a persona / max 25 esemplari per gruppi di 5 o più persone)

NOTE:

Pianta erbacea perenne fino a 150 cm. H. - Fioritura giugno/agosto

Cresce da 300 a 2500 mt. H.

velenoso mortale

RIEPILOGO LUOGHI TIPICI DI CRESCITA:

Praterie e pascoli

VERATRUM NIGRUM







SCHEMA BOTANICA

Veratrum nigrum

NOME BOTANICO: *Veratrum nigrum* L.

NOME ITALIANO: Veratro nero

FAMIGLIA: Melanthiaceae

FOTO COLOR ALLEGATA: SI

DATA E DESCRIZIONE DEI RITROVAMENTI:

2015 luglio Sentiero da Dòhsol all'Agolo

FREQUENZA: Non Comune

SPECIE PROTETTA / RACCOLTA VIETATA: NO

RACCOLTA LIMITATA: NO

(max 6 esemplari a persona / max 25 esemplari per gruppi di 5 o più persone)

NOTE:

Pianta erbacea perenne fino a 150 cm. H. Fioritura giugno/luglio
Cresce da 300 a 1300 mt. H.

RIEPILOGO LUOGHI TIPICI DI CRESCITA:

Prati e pascoli

VERBASCUM ALPINUM









SCHEMA BOTANICA

Verbascum alpinum

NOME BOTANICO: *Verbascum alpinum* Turra

NOME ITALIANO: Verbasco alpino

FAMIGLIA: Scrophulariaceae

FOTO COLOR ALLEGATA: SI

DATA E DESCRIZIONE DEI RITROVAMENTI:

26/06/2015 Guglielmo:piani di Pedalta

FREQUENZA: Non Comune

SPECIE PROTETTA / RACCOLTA VIETATA: NO

RACCOLTA LIMITATA: NO

(max 6 esemplari a persona / max 25 esemplari per gruppi di 5 o più persone)

NOTE:

Pianta erbacea perenne 50/120 cm. H. – Fioritura giugno/agosto

Cresce da 600 a 2000 mt. H.

RIEPILOGO LUOGHI TIPICI DI CRESCITA:

Pascoli alpestri

VERBASCUM LYCHNITIS







SCHEMA BOTANICA

Verbascum lychnitis

NOME BOTANICO: *Verbascum lychnitis* L.

NOME ITALIANO: Verbasco licnite

FAMIGLIA: Scrophulariaceae

FOTO COLOR ALLEGATA: SI

DATA E DESCRIZIONE DEI RITROVAMENTI:

09/06/2020 Bordo inizio strada per ristorante Englar

FREQUENZA: Non Comune

SPECIE PROTETTA / RACCOLTA VIETATA: NO

RACCOLTA LIMITATA: NO

(max 6 esemplari a persona / max 25 esemplari per gruppi di 5 o più persone)

NOTE:

Pianta solitamente biennale , raramente annuale, può raggiungere i 2 mt. H.
Cresce fino a circa 2200 mt. H.e fiorisce da giugno a settembre.

RIEPILOGO LUOGHI TIPICI DI CRESCITA:

Prati e incolti aridi.

VERBASCUM NIGRUM









SCHEDA BOTANICA

Verbascum nigrum

NOME BOTANICO: *Verbascum nigrum* L.

NOME ITALIANO: Verbasco nero

FAMIGLIA: Scrophulariaceae

FOTO COLOR ALLEGATA: SI

DATA E DESCRIZIONE DEI RITROVAMENTI:

15/08/2018 Bordo strada Corni stretti.

FREQUENZA: Non Comune

SPECIE PROTETTA / RACCOLTA VIETATA: NO

RACCOLTA LIMITATA: SI

(max 6 esemplari a persona / max 25 esemplari per gruppi di 5 o più persone)

NOTE:

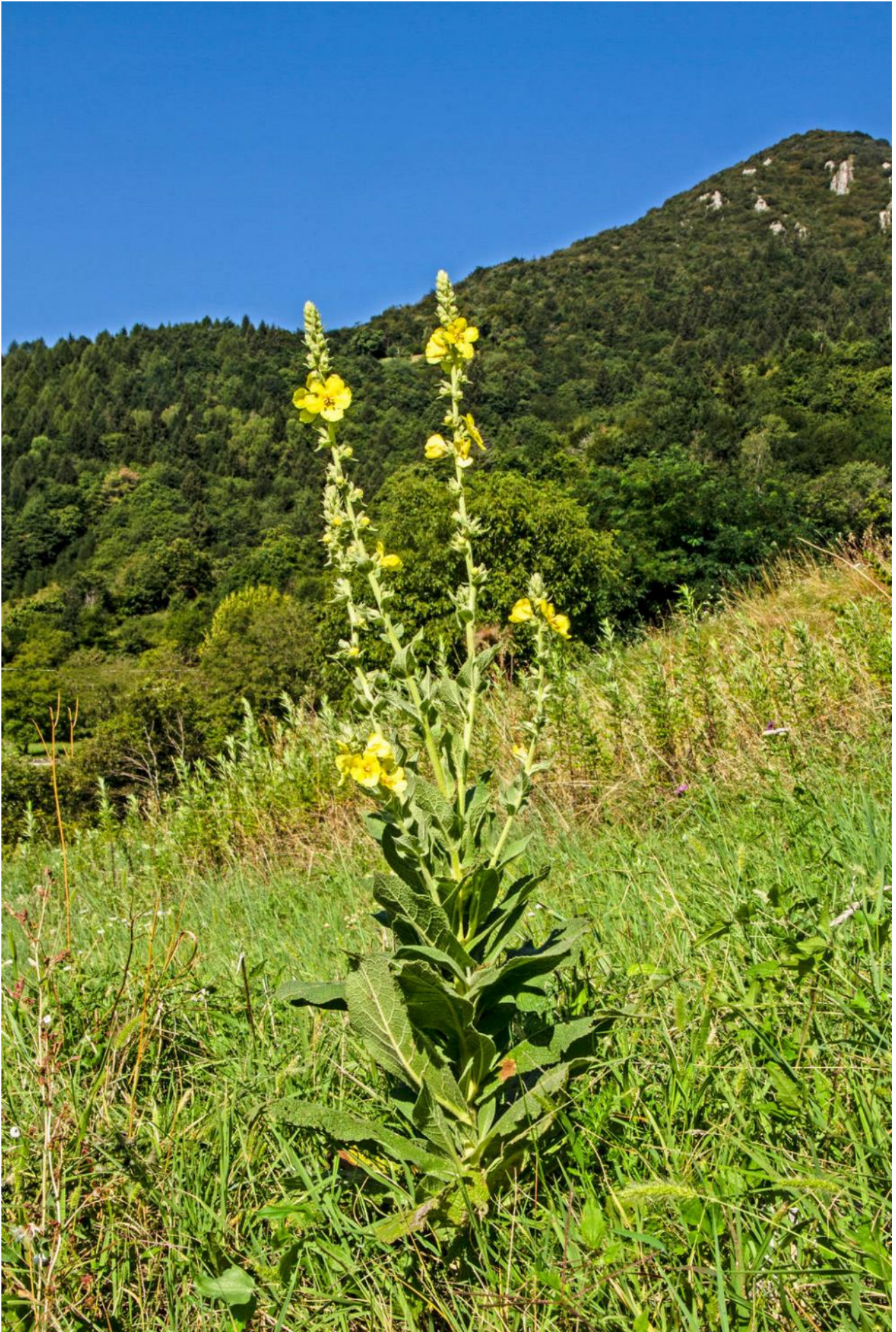
Pianta erbacea bienne dal fusto eretto e peloso 30/110 cm. H.- Fioritura giugno/agosto

Cresce da 90 a 2100 mt. H.

RIEPILOGO LUOGHI TIPICI DI CRESCITA:

Radure, bordi di strade e sentieri

VERBASCUM PHLOMOIDES.





SCHEMA BOTANICA

Verbascum phlomoides.

NOME BOTANICO: *Verbascum phlomoides* L.

NOME ITALIANO: Verbasco falsa flomide

FAMIGLIA: Scrophulariaceae

FOTO COLOR ALLEGATA: SI

DATA E DESCRIZIONE DEI RITROVAMENTI:

25/08/2018 Prato a sinistra primo tratto strada
asfaltata in Nembree

FREQUENZA: Non Comune

SPECIE PROTETTA / RACCOLTA VIETATA: NO

RACCOLTA LIMITATA: NO

(max 6 esemplari a persona / max 25 esemplari per gruppi di 5 o più persone)

NOTE:

Pianta erbacea perenne o bienne 30/110 cm. H. – Fioritura maggio/agosto – I fiori e la pianta vengono utilizzati come calmanti della tosse

Cresce da 40 a 1300 mt. H.

RIEPILOGO LUOGHI TIPICI DI CRESCITA:

Prati , radure, bordo strade e sentieri

VERBASCUM THAPSUS





SCHEMA BOTANICA

Verbascum thapsus

NOME BOTANICO: *Verbascum thapsus* L.

NOME ITALIANO: Verbasco tasso-barbasso

FAMIGLIA: Scrophulariaceae

FOTO COLOR ALLEGATA: SI

DATA E DESCRIZIONE DEI RITROVAMENTI:

15/08/2016 Cima Trentapassi

FREQUENZA: Comune

SPECIE PROTETTA / RACCOLTA VIETATA: NO

RACCOLTA LIMITATA: NO

(max 6 esemplari a persona / max 25 esemplari per gruppi di 5 o più persone)

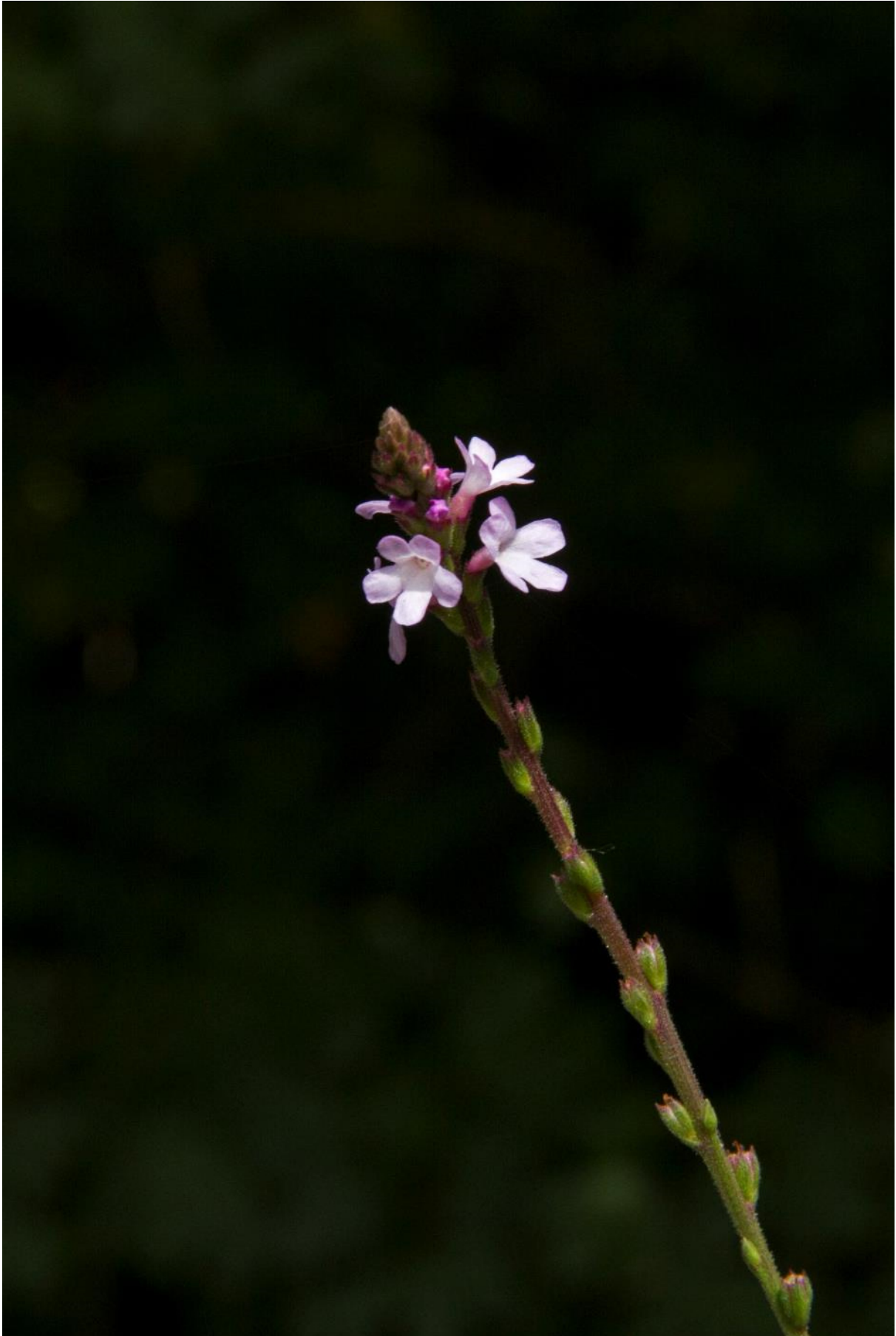
NOTE:

Pianta erbacea biennale 50/200 cm. H. - Fioritura maggio/settembre
Cresce da 40 a 2000 mt. H.

RIEPILOGO LUOGHI TIPICI DI CRESCITA:

Luoghi aridi e scarpate

VERBENA OFFICINALIS







SCHEMA BOTANICA

Verbena officinalis

NOME BOTANICO: *Verbena officinalis* L.

NOME ITALIANO: Verbena comune

FAMIGLIA: Verbenaceae

FOTO COLOR ALLEGATA: SI

DATA E DESCRIZIONE DEI RITROVAMENTI:

15/07/2016 Inizio strada per croce di Zone

FREQUENZA: Comune

SPECIE PROTETTA / RACCOLTA VIETATA: NO

RACCOLTA LIMITATA: NO

(max 6 esemplari a persona / max 25 esemplari per gruppi di 5 o più persone)

NOTE:

Pianta erbacea perenne fino a 80 cm. H. - Fioritura giugno/ottobre

Cresce da 40 a 1800 mt. H.

RIEPILOGO LUOGHI TIPICI DI CRESCITA:

Bordi di strade e sentieri

VERONICA BECCABUNGA SUBSP.
BECCABUNGA



SCHEMA BOTANICA

Veronica beccabunga subsp. beccabunga

NOME BOTANICO: *Veronica beccabunga* L. subsp. *beccabunga*

NOME ITALIANO: Veronica beccabunga

FAMIGLIA: Antirrhinaceae

FOTO COLOR ALLEGATA: SI

DATA E DESCRIZIONE DEI RITROVAMENTI:

10/05/2015 Bia' rata

FREQUENZA: Comune

SPECIE PROTETTA / RACCOLTA VIETATA: NO

RACCOLTA LIMITATA: NO

(max 6 esemplari a persona / max 25 esemplari per gruppi di 5 o più persone)

NOTE:

Pianta erbacea perenne a portamento strisciante 20/60 cm. H.

Fioritura aprile/settembre

Cresce da 40 a 2170 mt. H.

RIEPILOGO LUOGHI TIPICI DI CRESCITA:

Vicino a corsi d'acqua ed acquitrini

VERONICA CHAMAEDRYS SUBSP.
CHAMAEDRYS





SCHEMA BOTANICA

Veronica chamaedrys subsp. chamaedrys

NOME BOTANICO: *Veronica chamaedrys* L. subsp. *chamaedrys*

NOME ITALIANO: Veronica comune

FAMIGLIA: Antirrhinaceae

FOTO COLOR ALLEGATA: SI

DATA E DESCRIZIONE DEI RITROVAMENTI:

02/05/2015 Strada Negash

FREQUENZA: Diffusa

SPECIE PROTETTA / RACCOLTA VIETATA: NO

RACCOLTA LIMITATA: NO

(max 6 esemplari a persona / max 25 esemplari per gruppi di 5 o più persone)

NOTE:

Pianta erbacea perenne 10/30 cm. H. - Fioritura aprile/giugno

Cresce da 40 a 2150 mt. H.

RIEPILOGO LUOGHI TIPICI DI CRESCITA:

Prati, bordi di strade e sentieri

VERONICA HEDERIFOLIA SUBSP.
HEDERIFOLIA





SCHEMA BOTANICA

Veronica hederifolia subsp. hederifolia

NOME BOTANICO: *Veronica hederifolia* L. subsp. *hederifolia*

NOME ITALIANO: Veronica a foglie d'edera

FAMIGLIA: Antirrhinaceae

FOTO COLOR ALLEGATA: SI

DATA E DESCRIZIONE DEI RITROVAMENTI:

10/04/2020 Bordo strada di Moret

FREQUENZA: Comune

SPECIE PROTETTA / RACCOLTA VIETATA: NO

RACCOLTA LIMITATA: NO

(max 6 esemplari a persona / max 25 esemplari per gruppi di 5 o più persone)

NOTE:

Pianta erbacea annua, pelosa, alta 5/15 cm. H.

Fiorisce da gennaio a maggio fino ad un'altezza di circa 1500 mt. H.

Il nome è stato attribuito in onore a Santa Veronica.

RIEPILOGO LUOGHI TIPICI DI CRESCITA:

Incolti, bordi di giardini, campi strade, macerie.

VERONICA OFFICINALIS





SCHEMA BOTANICA

Veronica officinalis

NOME BOTANICO: *Veronica officinalis* L.

NOME ITALIANO: Veronica officinale, The svizzero

FAMIGLIA: Antirrhinaceae

FOTO COLOR ALLEGATA: SI

DATA E DESCRIZIONE DEI RITROVAMENTI:

14/05/2020 Bordi strada forestale di Tibia

FREQUENZA: Non Comune

SPECIE PROTETTA / RACCOLTA VIETATA: NO

RACCOLTA LIMITATA: NO

(max 6 esemplari a persona / max 25 esemplari per gruppi di 5 o più persone)

NOTE:

Pianta erbacea perenne alta 10/40 cm. H. Fiorisce da maggio ad agosto fino ad una altezza di circa 2000 mt. H.

RIEPILOGO LUOGHI TIPICI DI CRESCITA:

Boscaglie, boschi cedui, radure.

VERONICA PERSICA





SCHEMA BOTANICA

Veronica persica

NOME BOTANICO: *Veronica persica* Poir.

NOME ITALIANO: Veronica di Persia

FAMIGLIA: Antirrhinaceae

FOTO COLOR ALLEGATA: SI

DATA E DESCRIZIONE DEI RITROVAMENTI:

02/04/2015 Nei pressi della casetta di Franco

FREQUENZA: Diffusa

SPECIE PROTETTA / RACCOLTA VIETATA: NO

RACCOLTA LIMITATA: NO

(max 6 esemplari a persona / max 25 esemplari per gruppi di 5 o più persone)

NOTE:

Pianta erbacea perenne 10/20 cm. H. - Fioritura marzo/maggio
Cresce da 40 a 1830 mt. H.

RIEPILOGO LUOGHI TIPICI DI CRESCITA:

Prati e orti